

Engagement



FP2030 de Madagascar

L'ÉNONCÉ DE VISION DU MADAGASCAR POUR 2030

Chaque individu jouisse pleinement de ses droits à la santé. Chaque grossesse soit désirée et protégée. Chaque femme qui accouche soit protégée des pathologies et états morbides évitables. Les Produits de Santé de la Reproduction soient sécurisés permettant.

1. Allouer 5% du budget total annuel d'achat des produits contraceptifs

La rubrique achat de produits contraceptifs devrait figurer dans les lois de finance chaque année avec comme une base de référence en 2022 de 7 millions de dollars USD soit environ 500 000 USD d'allocation annuelle par le gouvernement.

2. Renforcer le plaidoyer auprès de Partenaires Techniques et Financiers

pour l'augmentation à hauteur de 10% de leur contribution habituelle par an au programme de la Planification Familiale

3. Rechercher le financement des gaps pour le programme de la Planification Familiale

en collaboration avec le Partenaire Techniques et financiers avec au moins 5% du financement par le secteur privé

4. Assurer la disponibilité des produits contraceptifs sur tout le territoire Malagasy avec un taux de rupture moyen aux points de prestation de moins de 10% par méthode

5. Assurer l'application du concept « Ne laisser personne de côté »

Accès de toutes et de tous aux services de PF de qualité comprenant les personnes vulnérables.

6. Accroître le nombre de structures offrant des informations et/ou des services de PF adaptées aux besoins des adolescents et jeunes, de 400 à 850

7. Assurer le respect des normes de qualité à l'accès aux services de la Planification Familiale

L'Utilisation du tableau de bord-amélioration de la qualité de la planification familiale sera mise en œuvre au moins dans 80% à tous les niveaux.

8. Garantir l'application de tous les documents législatifs, politiques, stratégiques et les plans de mise en œuvre relatifs à la PF

9. Mettre en œuvre au moins 75% des interventions du pilier santé définies dans la feuille de route du dividende démographique



FINANCEMENT DE L'APPROCHE DE REDEVABILITÉ

- Les réunions mensuelles du Comité National en PF sont financées par les partenaires techniques et financiers.
- Les ateliers de consensus national sont financés par Track20.
- Les ateliers trimestriels de suivi des indicateurs de PANB PF sont financés par HP Plus jusqu'ici.
- Pour les ateliers annuels de suivi des indicateurs, le financement est encore à rechercher.

Approche de redevabilité

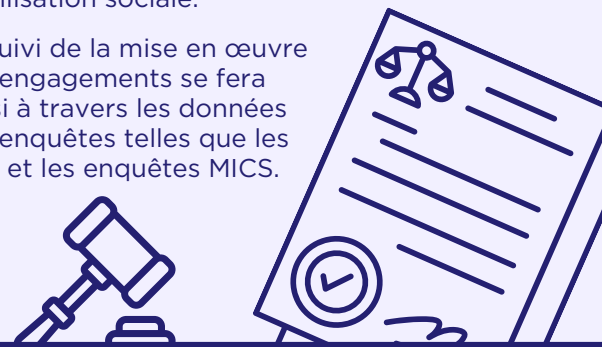
L'outil de suivi des indicateurs de mise en œuvre des textes législatifs et documents d'engagement en SR/PF sera utilisé pour le suivi de la mise en œuvre des engagements.

Le caractère inclusif et participatif de toutes les parties prenantes induit une responsabilité gage du respect effectif de la mise en œuvre des engagements. Les gouvernements sont tenus de respecter les engagements car leurs mises en œuvre vont contribuer à l'atteinte des objectifs nationaux en matière de santé. Les organisations de la société civile étant dans leurs rôles de veille sont tenues d'accompagner le gouvernement dans le respect de ses engagements en assurant le suivi de leur mise en œuvre et en accompagnant le gouvernement dans la mise en œuvre au niveau communautaire.

La société civile va réaliser des activités de plaidoyer du niveau communautaire jusqu'au niveau politique pour la mobilisation des ressources et la facilitation de la mise en œuvre des engagements.

Elle va également contribuer à la création de la demande, assurer l'offre des services et faire la veille citoyenne pour le respect effectif des engagements. Puisque l'élaboration de l'engagement a été inclusive et a vu la participation effective des plateformes de jeunes cela permettra aux jeunes de rester en consortium et de contribuer à la réalisation des engagements à travers des plaidoyers et la mobilisation sociale.

Le suivi de la mise en œuvre des engagements se fera aussi à travers les données des enquêtes telles que les EDS et les enquêtes MICS.



LES PRINCIPES D'ENGAGEMENT :

Les engagements de FP2030 devraient...

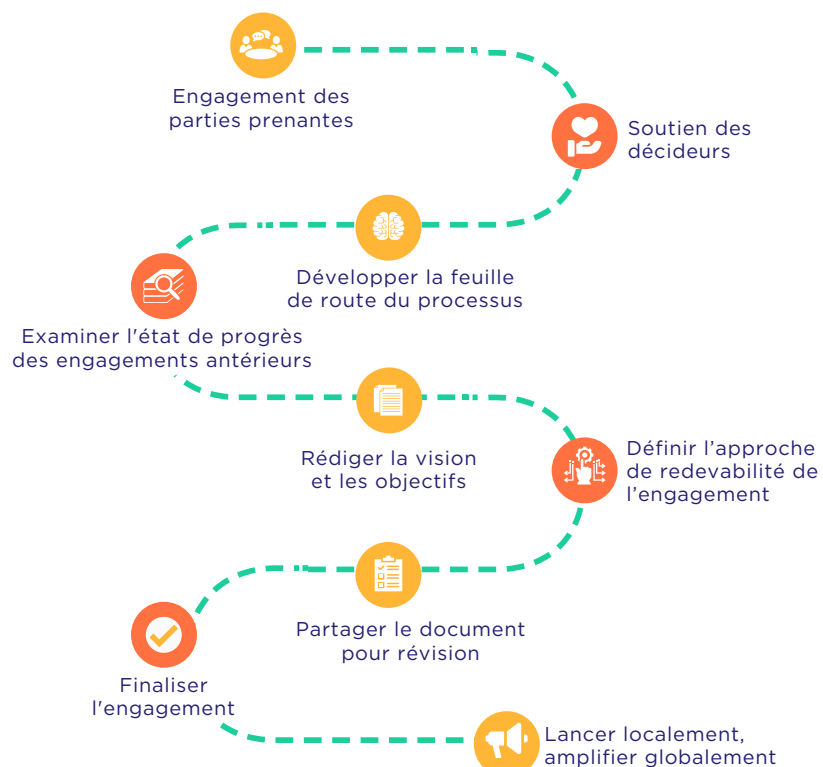
- S'aligner sur les autres partenariats du pays
- Être fondés sur les données et les preuves disponibles
- Répondre aux 5 axes prioritaires de FP2030
 - politique
 - données
 - financement
 - normes de genre
 - réactivité du système
- Être élaborée et validée par un processus inclusif, équitable et transparent

LISEZ L'ENGAGEMENT COMPLET DE MADAGASCAR



EN SAVOIR PLUS SUR LE PROCESSUS

Étapes à considérer pour prendre un engagement :



L'ENGAGEMENT FP2030 DES PAYS EN BREF